

**Tena-G**  
ALATI I SERVIS

# KATALOG STANOVA

STAMBENA ZGRADA KRAPINSKE TOPLICE



+385 91 303 9339



nekretnine@tena-g.hr

projektant



KOSTELGRAD-PROJEKT  
d.o.o. ZA PROJEKTIRANJE,  
GRAĐEVINARSTVO I TRGOVINU



## Sadržaj kataloga

LOKACIJA .....	3
SITUACIJA .....	4
OPIS I SPECIFIKACIJE .....	5
PODRUM - PREGLED PROSTORA .....	7
PRIZEMLJE - PREGLED STANOVA .....	8
STAN 1 .....	9
STAN 2 .....	10
STAN 3 .....	11
STAN 4 .....	12
1. KAT - PREGLED STANOVA .....	13
STAN 5.1 .....	14
STAN 6.1 .....	15
STAN 7.1 .....	16



# PROJEKT STAMBENE ZGRADE U KRAPINSKIM TOPLICAMA

NOVA CESTA b.b. - KRAPINSKE TOPLICE

+385 91 303 9339 [nekretnine@tena-g.hr](mailto:nekretnine@tena-g.hr)



Novi stanovi u Krapinskim Toplicama pružaju idilično mjesto za život, uronjeno u harmoniju prirode i udobnosti grada. Smještajem uz Novu cestu, omogućen je brz pristup svim važnim sadržajima - školi, dječjem vrtiću, dućanima, ali i zelenilu koje pruža osjećaj mira usred gradske vreve. Impresivni bazenski kompleks Krapinske Toplice je tu, nadohvat ruke, za trenutke opuštanja ili aktivnog provođenja slobodnog vremena!











1. stambena zgrada - pogled 1



2. stambena zgrada - pogled 2

## PROJEKT STAMBENE ZGRADE - NOVI NAČIN ŽIVLJENJA U KRAPINSKIM TOPLICAMA

### Općenito

Višestambena građevina sastoji se od pet etaža - podrum sa spremištima, prizemlje i četiri kata - ukupno 14 stanova. Uz stambenu zgradu nalaze se 11 natkrivenih parkirnih mjesta i 11 nenatkrivenih parkirnih mjesta. Zgrada nudi obilje zelenih površina. Projektirani su stanovi s jednom spavaćom sobom (43,15 - 51,20 m<sup>2</sup>) i s dvije spavaće sobe (66,71 m<sup>2</sup>).

Zgrada se nalazi na mirnoj lokaciji u blizini svih važnih sadržaja - vrtića, osnovne škole, bazenskog kompleksa, dućana i šetnice, čineći život stanarima praktičnim i ugodnim.

### Tehnički opis

Projekt je dizajniran da se najkvalitetnije iskoriste prostorne značajke i u stanovima dobije maksimalno prirodnog svjetla. Otpornost, trajnost, praktičnost i estetika su naši glavni principi kako bi osigurali da Vaš novi dom bude trajan i profitabilan ulog. Stanovi su opremljeni visokoučinkovitim dizalicama topline zrak-voda s podnim grijanjem i klima uređajima. Sve vanjske jedinice toplinskih uređaja su smještene na ravni krov da bi se smanjila buka i očuvao uredan izgled pročelja. Korišteni su kvalitetni materijali: vrhunska keramika i parket, protuprovalna vrata i troslojna PVC stolarija. Kvalitetni izolacijski sustavi osiguravaju energetske učinkovitost i niske režije tijekom cijele godine.

### Specifikacija objekta

NAMJENA: stambena

KATNOST: PO + P + 4

BROJ STANOVA: 14

KONSTRUKCIJA: armirano – betonska s ravnim krovom

KOMUNIKACIJA: stubište

POMOĆNA GRAĐEVINA: nadstrešnica za osobna vozila

BROJ PARKIRNIH MJESTA - nenatkriveno: 11

BROJ PARKIRNIH MJESTA - natkriveno: 11

projektant



**KOSTELGRAD-PROJEKT**  
d.o.o. ZA PROJEKTIRANJE  
GRADEVINARSTVO I TRGOVINU





3. stambena zgrada - pogled 3



5. nadstrešnica - pogled 1



4. stambena zgrada - pogled 4



6. nadstrešnica - pogled 2



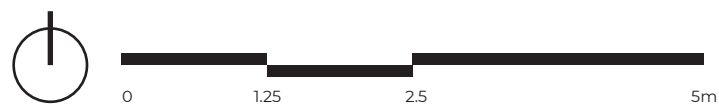
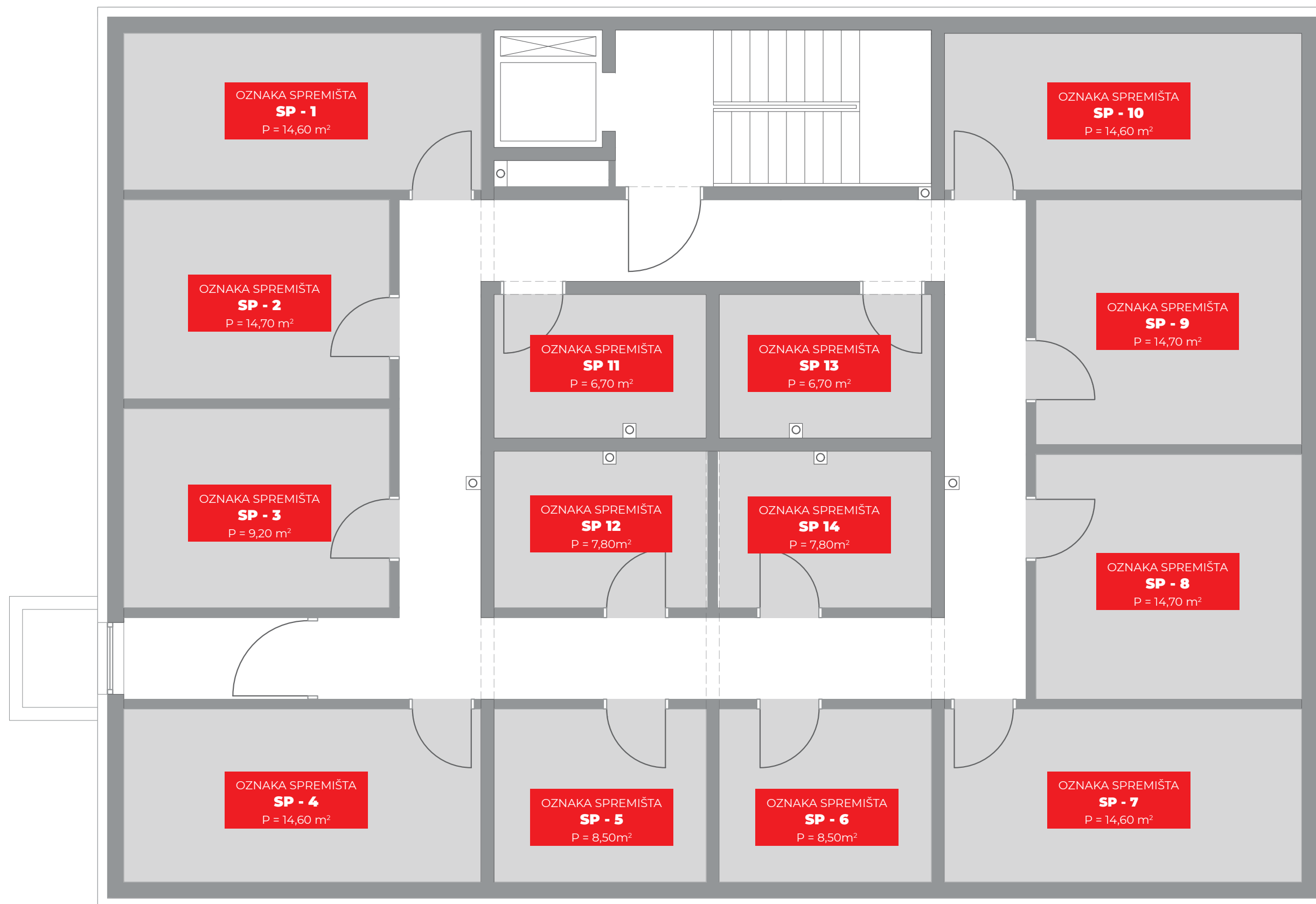
7. nadstrešnica - pogled 3

projektant

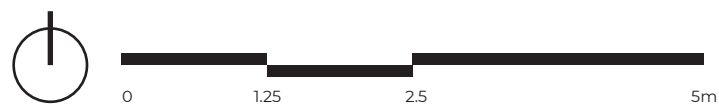
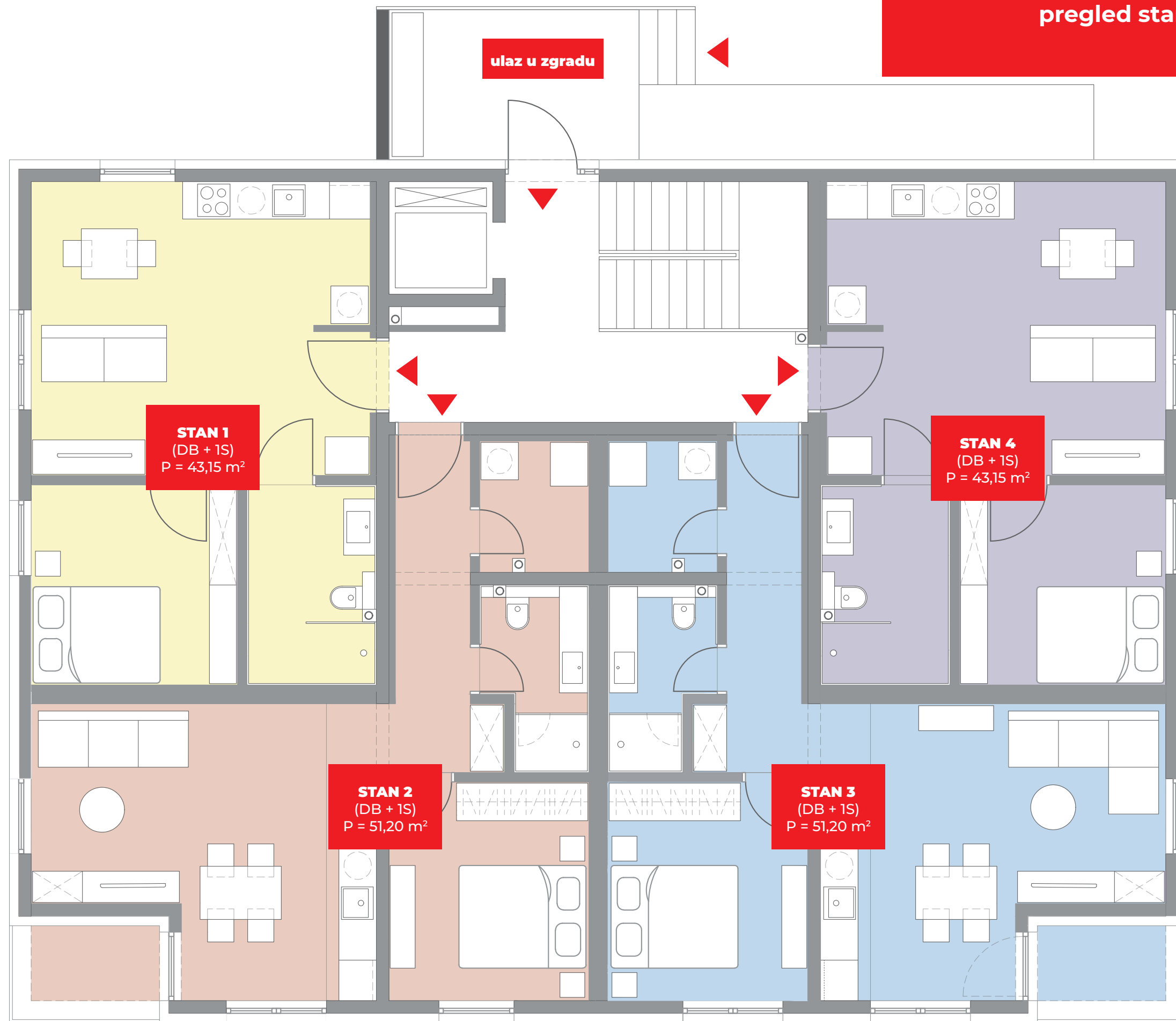


KOSTELGRAD-PROJEKT  
d.o.o. ZA PROJEKTIRANJE,  
GRADEVINARSTVO I TRGOVINU











OZNAKA STANA

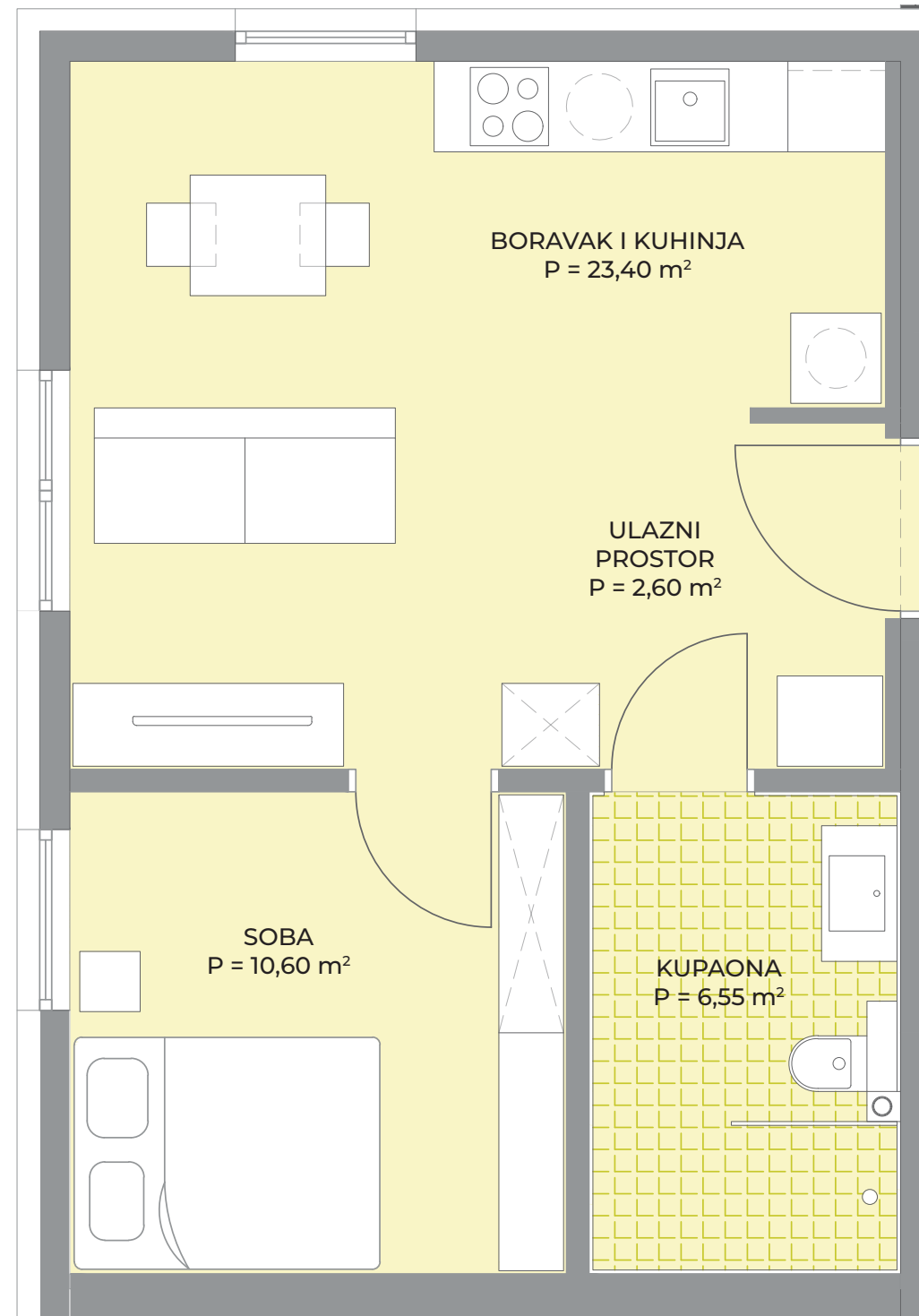
# S-1



PRIZEMLJE, DB + 1S

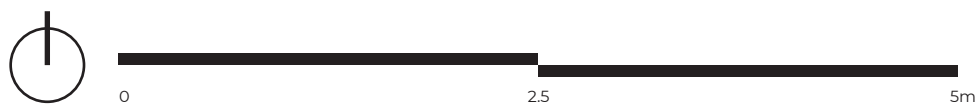
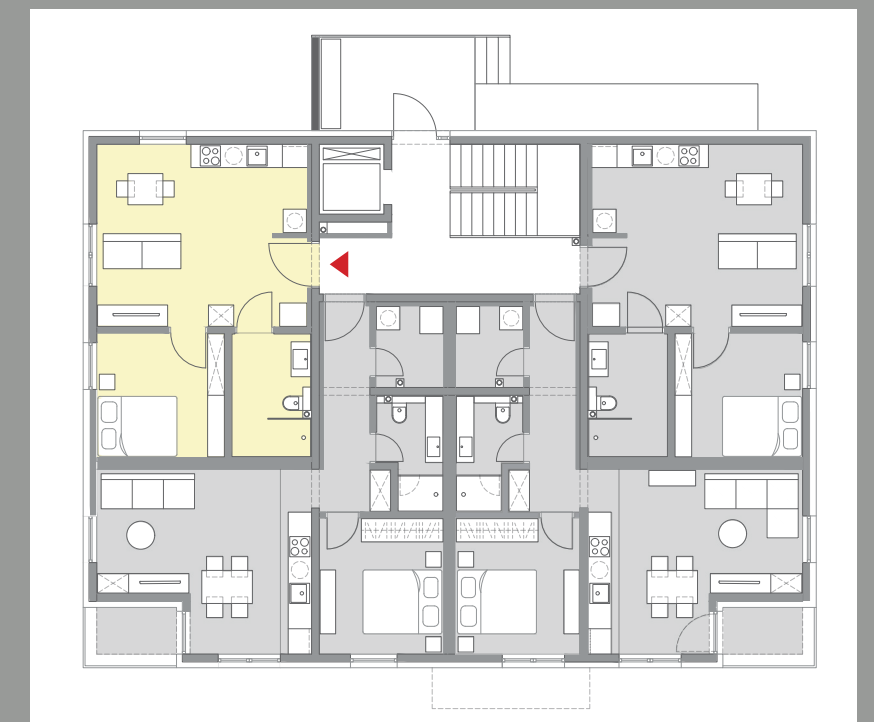
prostorija	površina (m <sup>2</sup> )
1. ULAZNI PROSTOR	2,60
2. SOBA	10,60
3. BORAVAK I KUHINJA	23,40
4. KUPAONA	6,55
<b>ukupno</b>	<b>43,15</b>

Napomena: kvadrature stambenih prostora su projektantske i podliježu uobičajenim odstupanjima i tolerancijama



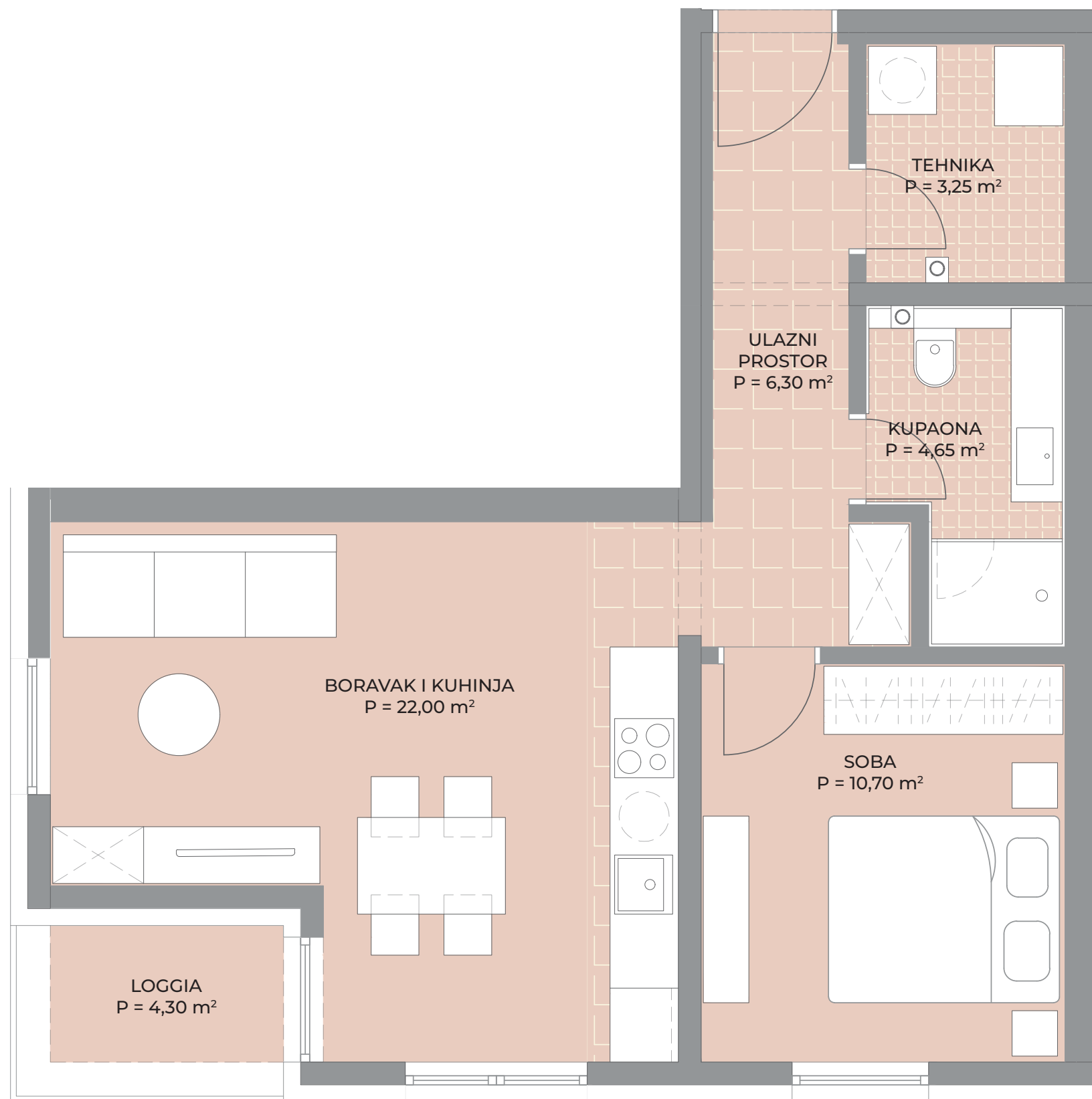
**STAN 1**  
(DB + 1S)  
P = 43,15 m<sup>2</sup>

POZICIJA NA KATU





**STAN 2**  
(DB + 1S)  
P = 51,20 m<sup>2</sup>



OZNAKA STANA

**S - 2**

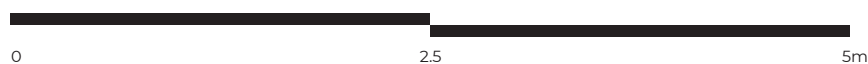


PRIZEMLJE, DB + 1S + LOGGIA

prostorija	površina (m <sup>2</sup> )
1. ULAZNI PROSTOR	6,30
2. SOBA	10,70
3. BORAVAK I KUHINJA	22,00
4. KUPAONA	4,65
5. TEHNIKA	3,25
<b>ukupno</b>	<b>51,20</b>
6. LOGGIA	4,30
<b>sveukupno</b>	<b>55,50</b>

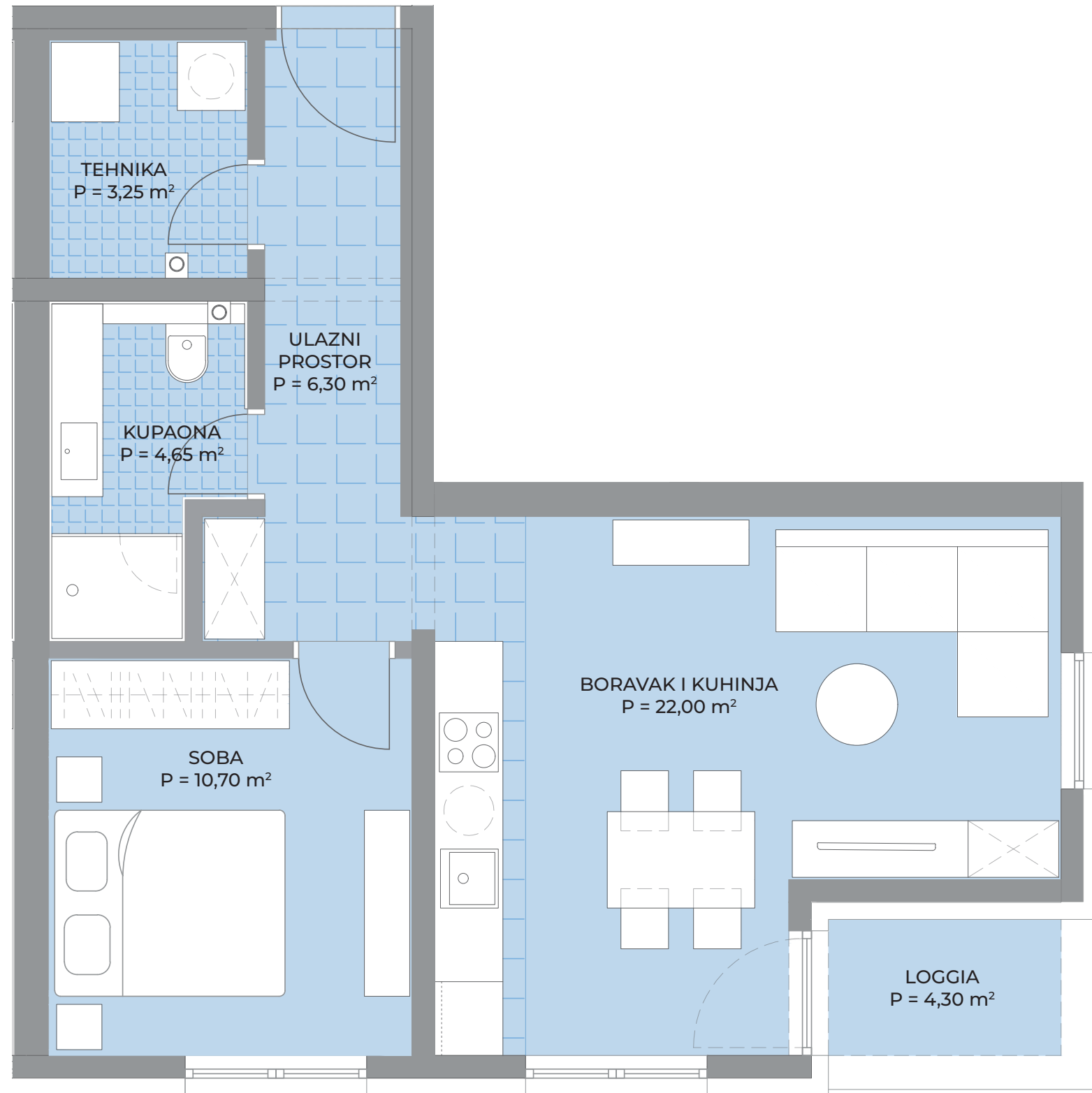
Napomena: kvadrature stambenih prostora su projektantske i podliježu uobičajenim odstupanjima i tolerancijama

POZICIJA NA KATU





**STAN 3**  
(DB + 1S)  
P = 51,20 m<sup>2</sup>



OZNAKA STANA

**S - 3**



PRIZEMLJE, DB + 1S + LOGGIA

prostorija	površina (m <sup>2</sup> )
1. ULAZNI PROSTOR	6,30
2. SOBA	10,70
3. BORAVAK I KUHNJA	22,00
4. KUPAONA	4,65
5. TEHNIKA	3,25
<b>ukupno</b>	<b>51,20</b>
6. LOGGIA	4,30
<b>sveukupno</b>	<b>55,50</b>

Napomena: kvadrature stambenih prostora su projektantske i podliježu uobičajenim odstupanjima i tolerancijama

POZICIJA NA KATU



0 2.5 5m



OZNAKA STANA

# S - 4

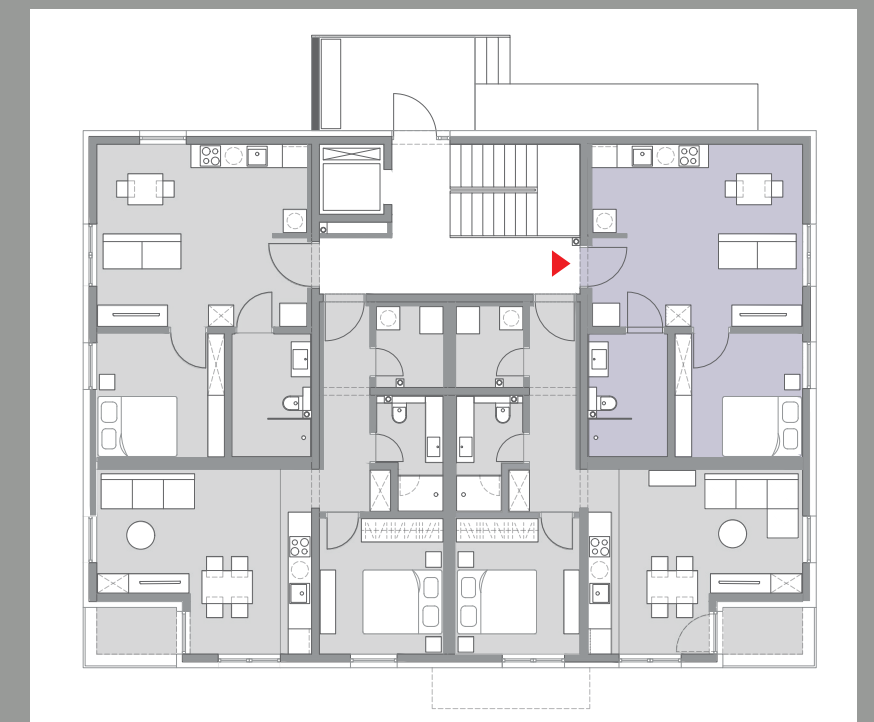


PRIZEMLJE, DB + 1S

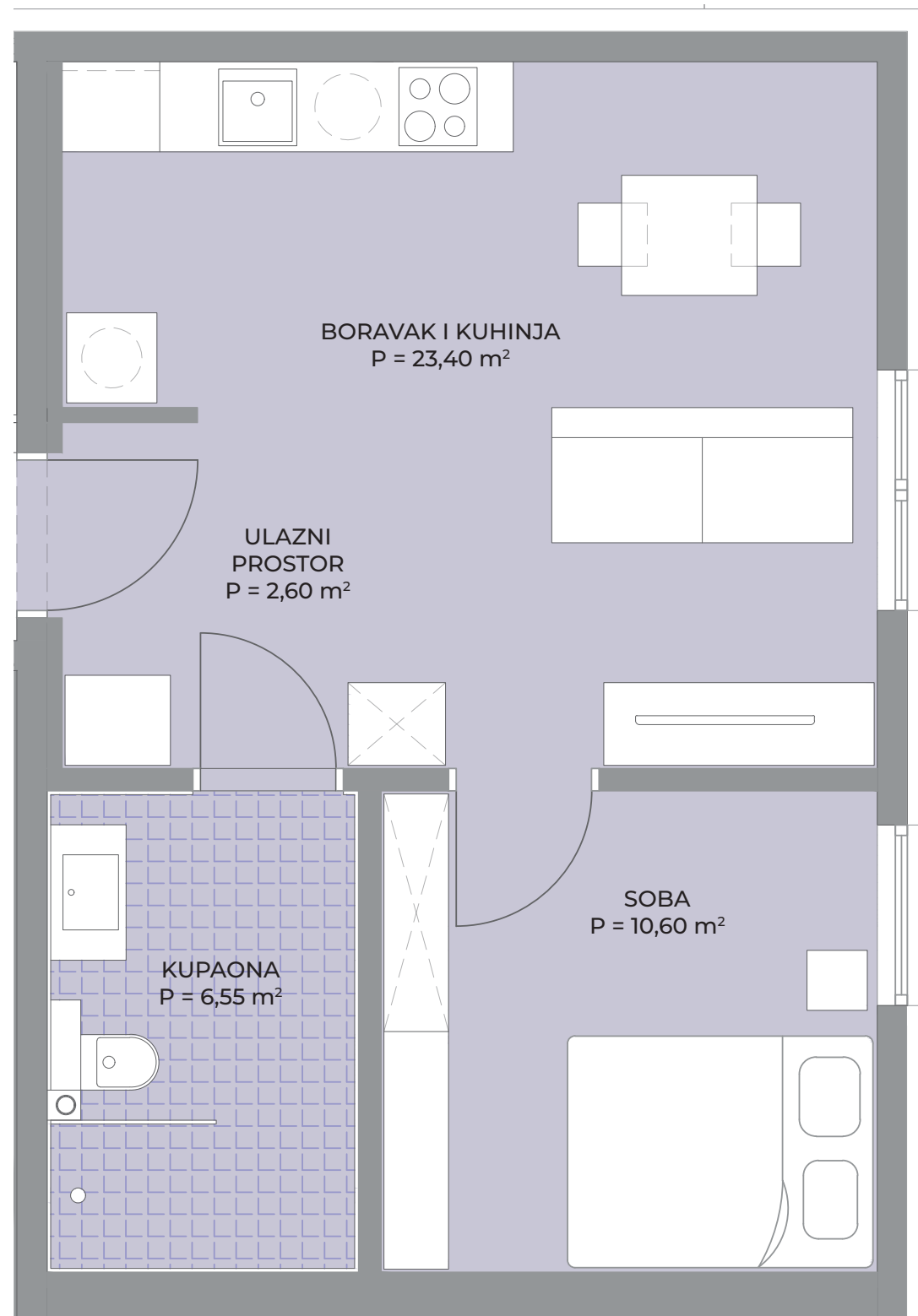
prostorija	površina (m <sup>2</sup> )
1. ULAZNI PROSTOR	2,60
2. SOBA	10,60
3. BORAVAK I KUHINJA	23,40
4. KUPAONA	6,55
<b>ukupno</b>	<b>43,15</b>

Napomena: kvadrature stambenih prostora su projektantske i podliježu uobičajenim odstupanjima i tolerancijama

POZICIJA NA KATU



**STAN 4**  
(DB + 1S)  
P = 43,15 m<sup>2</sup>

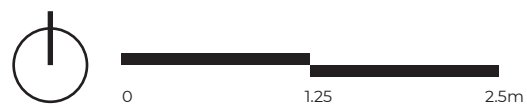
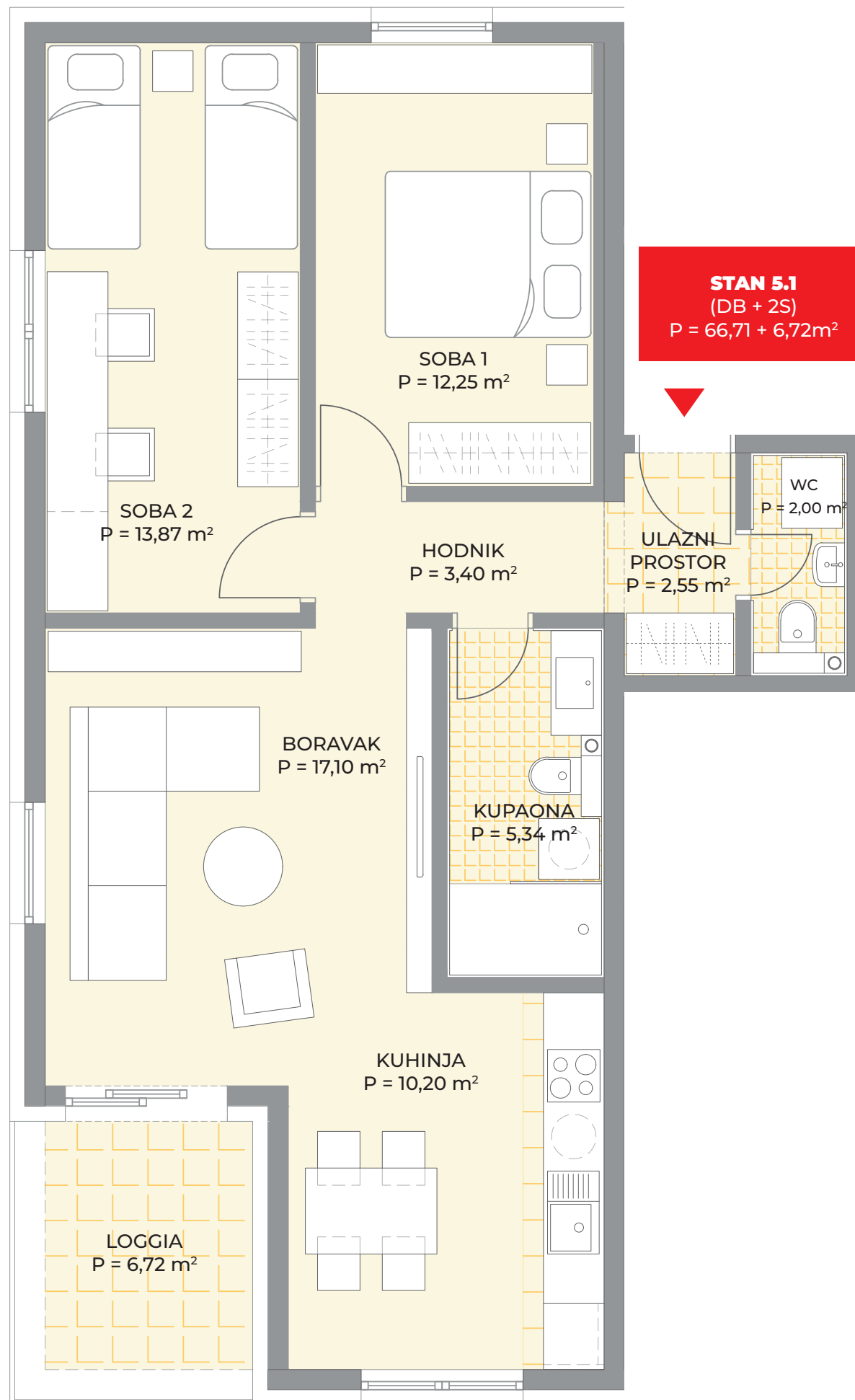


0 2.5 5m









OZNAKA STANA

# S - 5.1



1. KAT, DB + 2S + loggia

prostorija	površina (m <sup>2</sup> )
1. ULAZNI PROSTOR	2,55
2. HODNIK	3,40
3. SOBA 1	12,25
4. SOBA 2	13,87
5. BORAVAK	17,10
6. KUHINJA	10,20
7. KUPAONA	5,34
8. WC	2,00
<b>ukupno</b>	<b>66,71</b>
9. LOGGIA	6,72
<b>sveukupno</b>	<b>73,42</b>

Napomena: kvadrature stambenih prostora su projektantske i podliježu uobičajenim odstupanjima i tolerancijama

POZICIJA NA KATU





OZNAKA STANA

# S - 6.1

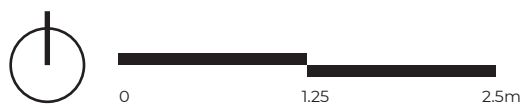
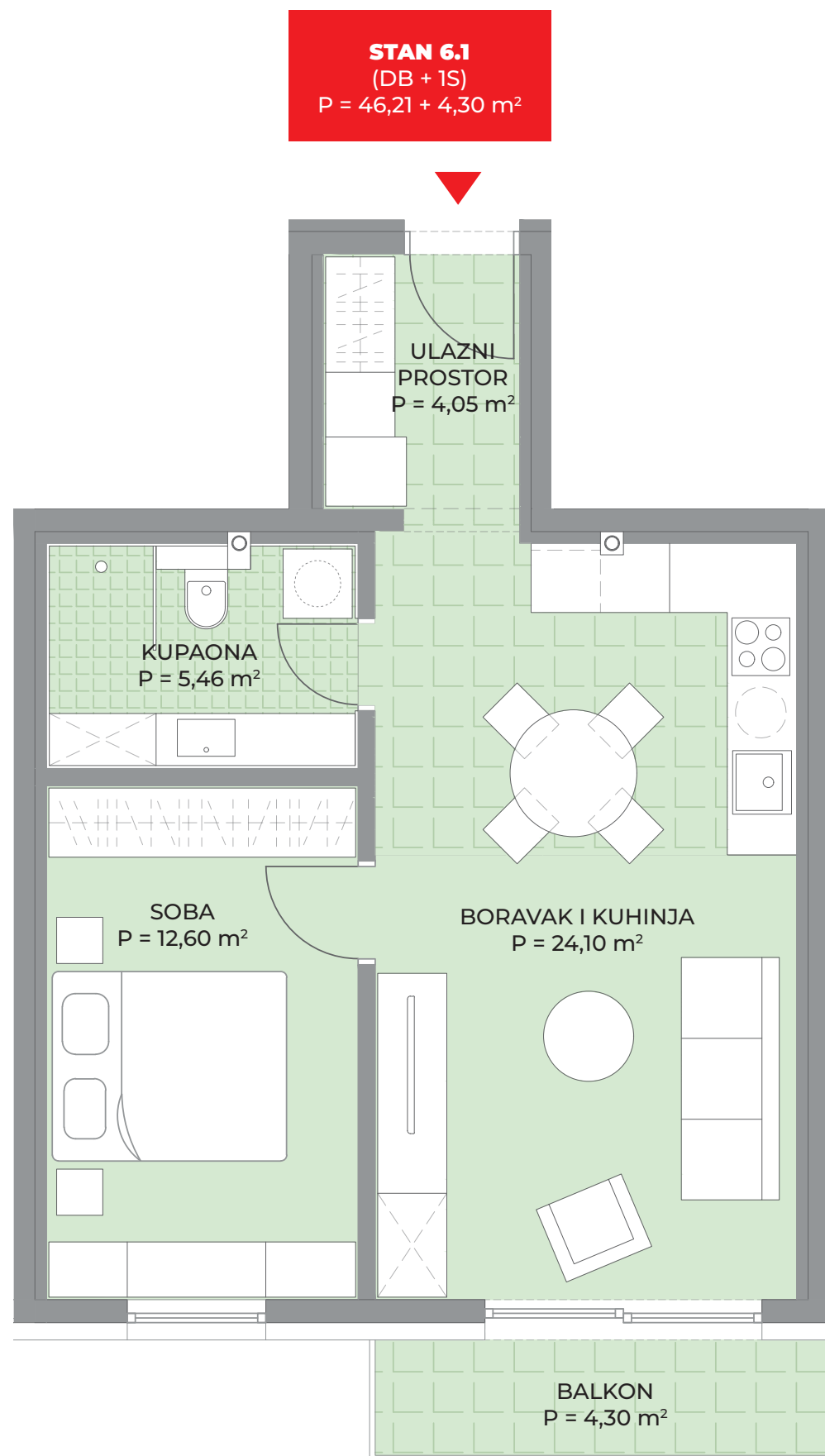
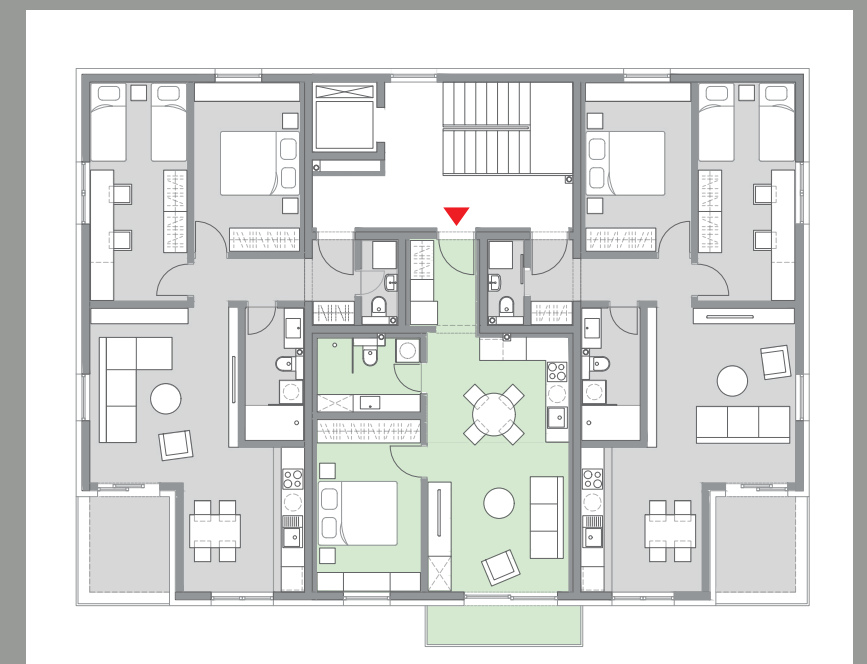


1. KAT, DB + 1S + balkon

prostorija	površina (m <sup>2</sup> )
1. ULAZNI PROSTOR	4,05
2. SOBA	12,60
3. BORAVAK I KUHINJA	24,10
4. KUPAONA	5,46
<b>ukupno</b>	<b>46,21</b>
5. BALKON	4,30
<b>sveukupno</b>	<b>50,51</b>

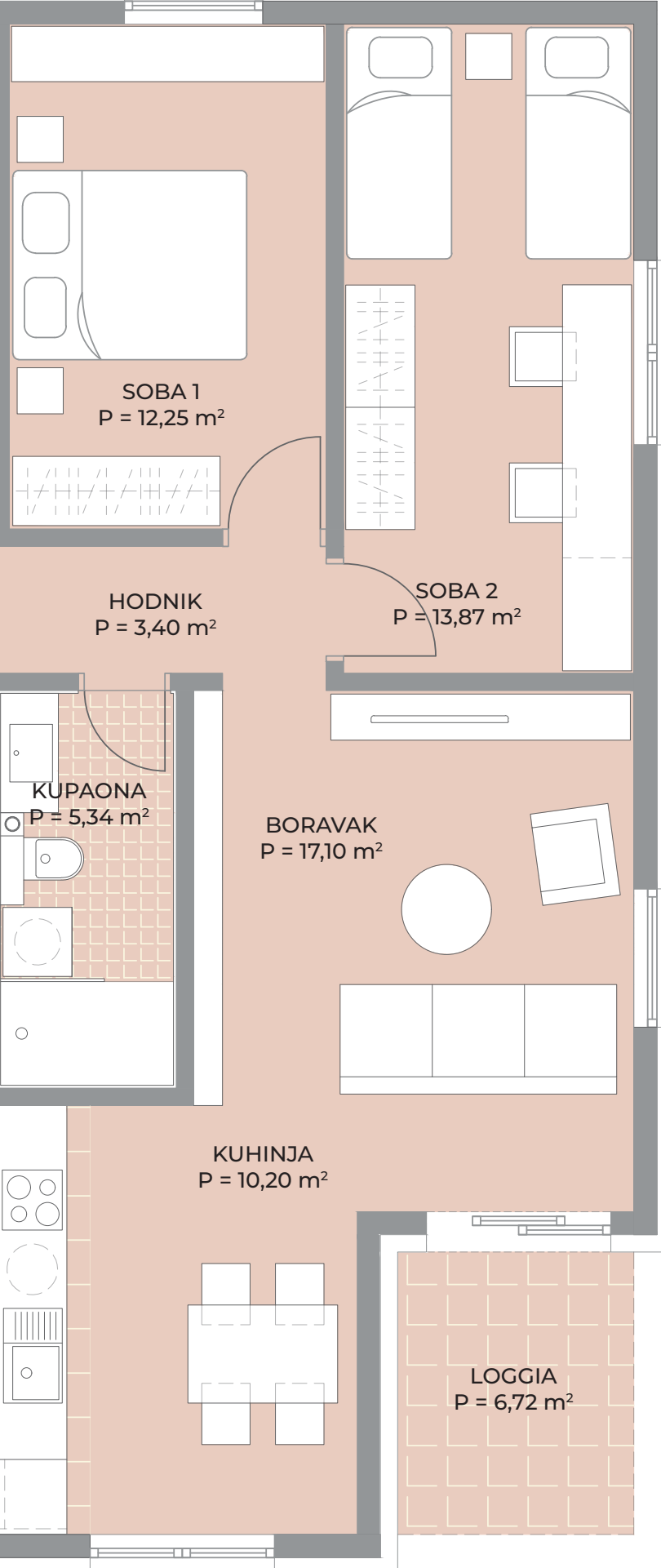
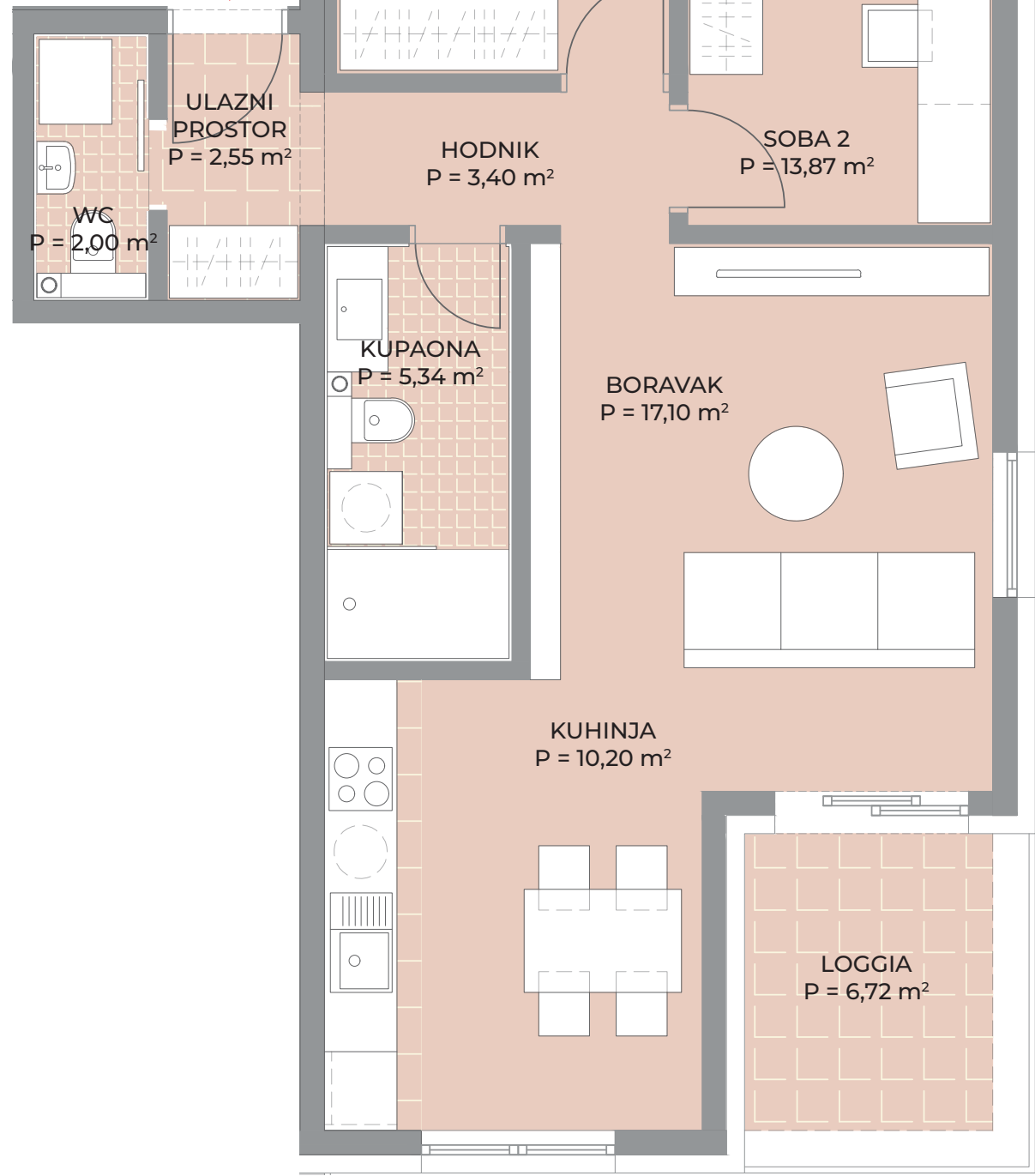
Napomena: kvadrature stambenih prostora su projektantske i podliježu uobičajenim odstupanjima i tolerancijama

POZICIJA NA KATU





**STAN 7.1**  
(DB + 2S)  
P = 66,71 + 6,72m<sup>2</sup>



OZNAKA STANA

# S - 7.1



1. KAT, DB + 2S + loggia

prostorija	površina (m <sup>2</sup> )
1. ULAZNI PROSTOR	2,55
2. HODNIK	3,40
3. SOBA 1	12,25
4. SOBA 2	13,87
5. BORAVAK	17,10
6. KUHINJA	10,20
7. KUPAONA	5,34
8. WC	2,00
<b>ukupno</b>	<b>66,71</b>
9. LOGGIA	6,72
<b>sveukupno</b>	<b>73,42</b>

Napomena: kvadrature stambenih prostora su projektantske i podliježu uobičajenim odstupanjima i tolerancijama

POZICIJA NA KATU

